

31) Em sua primeira fase, a música religiosa era essencialmente vocal, não tinha acompanhamento e consistia em melodias que fluíam livremente respeitando a tessitura de uma oitava. Os ritmos eram irregulares e respeitavam a acentuação das palavras. O texto acima refere-se a:

- I. Motetos.
 - II. Cantochão.
 - III. Canto Gregoriano.
- a) Somente ao item I.
 - b) Somente ao item II.
 - c) Somente ao item III.
 - d) Somente aos itens II e III.
 - e) Somente aos itens I e III.

32) Assinale a alternativa que contém a sexta nota da série harmônica de La Bemol:

- a) Sol Bemol.
- b) Re Bemol.
- c) Mi Bemol.
- d) Si Bemol.
- e) Do Bemol.

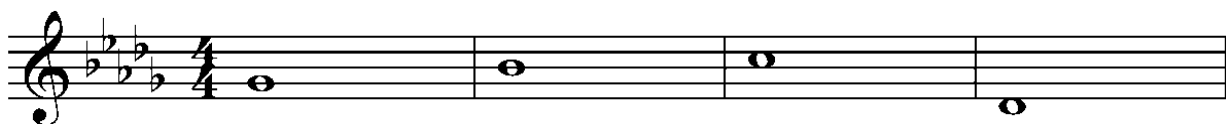
33) Em música, texturas são as características e as relações de elementos melódicos e harmônicos de uma obra musical. A textura percebida de uma obra pode ser afetada pelo caráter e o número das partes que são executadas em conjunto, pelo timbre dos instrumentos ou vozes executando essas partes, pela harmonia, pelo andamento e pelos ritmos utilizados. Qual das alternativas abaixo NÃO é referente a textura musical:

- a) Monofônia.
- b) Polifônia.
- c) Homofônia.
- d) Enarmonia.
- e) Heterofônica.

34) Os instrumentos musicais que utilizam o próprio corpo do instrumento que vibra para produzir o som, sem a necessidade de nenhuma tensão são classificados como:

- a) Cordofones.
- b) Membranofones.
- c) Idiofones.
- d) Electrofones.
- e) Aerofones.

35) Identifique e classifique os graus de acordo com suas funções dentro da escala abaixo:



- a) Sensível, Dominante, Mediante, Tônica.
- b) Subdominante, Superdominante, Sensível, Tônica.
- c) Superdominante, Dominante, Sensível, Tônica.
- d) Sensível, Mediante, Supertônica, Tônica.
- e) Tônica, Sensível, Superdominante, Subdominante.

36) Analise os acordes abaixo e classifique-os conforme sua inversão:



- a) $x^2, x^3, x^4, x^5, x^6, x^7$.
- b) x^7, x^2, x^6, x^4, x^3 .
- c) $x^4, x^6, x^7, x^2, x^3, x^5$.
- d) $x^6, x^4, x^2, x^7, x^3, x^5$.
- e) $x^6, x^4, x^7, x^2, x^3, x^5$.

37) Nas partituras antigas para coral eram utilizadas as claves de dó na primeira, terceira e quarta linha, e também a clave fá, respeitando a classificação vocal. Assim, assinale a alternativa que contém a classificação vocal conforme as claves a baixo:



- a) Meio-soprano, tenor, barítono e baixo.
- b) Tenor, contralto, soprano e baixo.
- c) Soprano, contralto, tenor e baixo.
- d) Soprano, tenor, contralto e baixo.
- e) Contralto, soprano, tenor e barítono.

38) São considerados tons vizinhos os tons que tem:

- a) A mesma armadura de clave.
- b) Uma alteração a mais na armadura.
- c) Uma alteração a menos na armadura.
- d) Possuem notas com a mesma entoação também chamadas de notas comuns.
- e) Todas as alternativas anteriores estão corretas.

39) Qual cadência é característica das tonalidades menores, cuja a resolução final será feita pelo acorde tônico da tonalidade homônima maior?

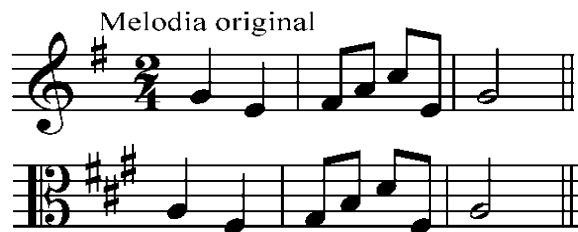
- a) Cadência Perfeita.
- b) Cadência Imperfeita.
- c) Cadência Interrompida.
- d) Cadência de Picardia.
- e) Cadência Plagal.

40) Em fins do século XVIII e princípios do século XIX, os compositores e poetas começaram a libertar-se das regras de composição e estilos estabelecidos nos períodos anteriores, predominando a sensibilidade, a imaginação e a fantasia, sem obediência a formas restritivas. O período em questão refere-se ao:

- a) Barroco.
- b) Classicismo.
- c) Romantismo.
- d) Renascença.
- e) Modernismo/Século XX.

41) Assinale a alternativa condizente com a transposição do trecho abaixo:

Melodia original



- a) Transposição uma segunda maior.
- b) Transposição uma quinta justa.
- c) Transposição uma terça maior.
- d) Transposição uma oitava justa.
- e) Transposição uma quinta maior.

42) O ornamento em questão é identificado como:



- a) Apojatura irregular.
- b) Apojatura sucessiva.
- c) Acicatura sucessiva.
- d) Apojatura sucessiva irregular.
- e) Apojatura breve simples.

43) Forma em que o tema principal (A) continua sempre retornando, existindo porém seções que intercalam o tema (B, C etc):

- a) Forma binária.
- b) Forma ternária.
- c) Tema e variação.
- d) Forma minuetto e trio.
- e) Forma rondó.

44) No trecho abaixo encontramos qual tipo de textura musical?



- a) Homofônia.
- b) Polifônia.
- c) Monofônia.
- d) Multifônia.
- e) Heterofônica.

45) Considere o trecho musical (A) abaixo:

Joh. Brahms, Op. 51, Nº1

Allegro

Classifique os intervalos encontrados no terceiro compasso levando em consideração o violino 2 e a viola.

- a) Uníssono e terça maior.
- b) 8ª justa e uníssono.
- c) 8ª justa e terça menor.
- d) 8ª justa e sexta maior.
- e) 8ª justa e sexta menor.

46) Levando em conta o trecho musical da questão anterior, assinale a alternativa referente a unidade de tempo (ut) e unidade de compasso (uc).

- a) Ut = semibreve e uc = breve.
- b) Ut = mínima e uc = semibreve pontuada.
- c) Ut = semínima e uc = mínima.
- d) Ut = semínima e uc = semibreve.
- e) Ut = mínima e uc = semibreve.

47) Qual alternativa NÃO é referente as articulações utilizadas no trecho musical (B) abaixo.

- a) Legato.
- b) Staccato.
- c) Pizzicato.
- d) Martellato.
- e) Allegretto.

48) O ritmo inicial do trecho musical (B) é:

- a) Ritmo acéfalo.
- b) Ritmo anacruse.
- c) Contratempo.
- d) Ritmo anapéstico.
- e) As alternativas "a" e "c" estão corretas.

49) De acordo com o trecho musical (B) entendemos que a tonalidade é:

- a) Dó maior.
- b) La menor.
- c) Atonal.
- d) Fá maior.
- e) Si maior.

50) A Lei nº 11.769, que estabelece a obrigatoriedade do ensino de música nas escolas de educação básica, foi sancionada no dia 18 de agosto de 2008, pelo presidente Luiz Inácio Lula da Silva. Sobre a Lei em questão é INCORRETO afirmar:

- a) Os sistemas de ensino tiveram 3 anos letivos para se adaptarem as exigências estabelecidas pela Lei.
- b) O objetivo da Lei é formar músicos profissionais e desenvolver a sociabilidade dos estudantes.
- c) O presidente Lula vetou o artigo que previa a formação específica de professores da área musical para ministrar a disciplina.
- d) Nas escolas a música não deve ser necessariamente uma disciplina exclusiva, ela pode integrar no ensino de artes.
- e) A Lei nº 11.769, de 18 de agosto de 2008, altera a Lei nº 9.364, de 20 de dezembro de 1996.