



# Boletim Epidemiológico

07/05/2020 | 09h

# CORONAVÍRUS

## Dados Atuais

	Mundo	Brasil	Santa Catarina	Chapecó
Casos:	3.768.535	126.611	2.917	233
Óbitos:	264.109	8.588	59	0

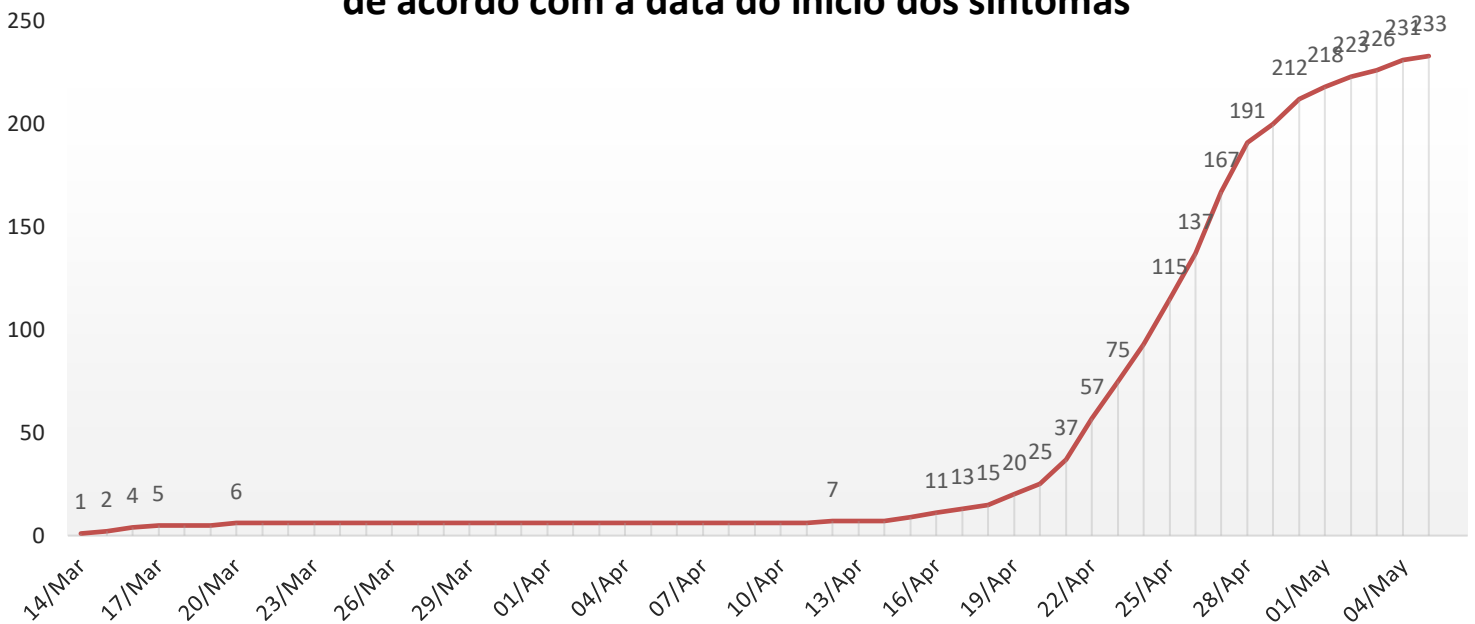
## Situação Epidemiológica em Chapecó-SC



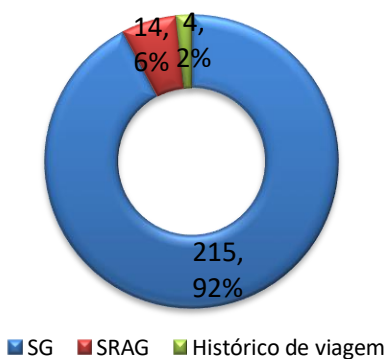
## • Casos Confirmados

Em Chapecó, até o dia 07 de maio de 2020 foram confirmados 233 casos de COVID-19. Estamos no 53º dia do primeiro caso confirmado no município.

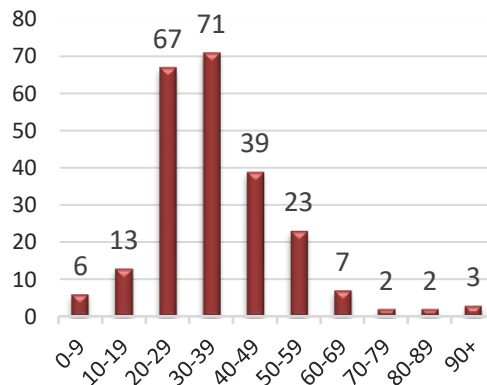
### Curva epidêmica dos casos confirmados, de acordo com a data do início dos sintomas



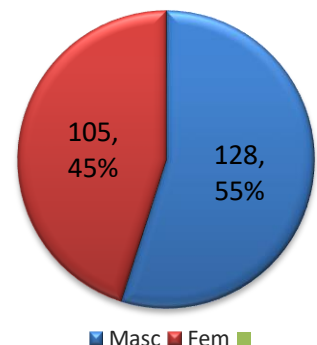
### Definição de caso



### Faixa Etária



### Sexo



Os protocolos para definição de caso suspeito para COVID-19 e critério de coleta laboratorial foram alterados várias vezes em virtude das mudanças no cenário epidemiológico nacional. A nova Nota Técnica Conjunta nº 002/2020 – COSEMS/SUV/SPS/SES/SC – COE (atualizada em 09/04/2020) incluiu para critério de coleta de amostras as Síndromes Gripais (SG), além dos pacientes com Síndrome Respiratória Aguda Grave (SRAG), que já estavam incluídos desde o início da pandemia, assim como acrescentou o critério clínico-epidemiológico para definição de casos confirmados.