

Boletim Epidemiológico

09/05/2020 | 09h

CORONAVÍRUS

• Dados Atuais

| | Mundo | Brasil | Santa Catarina | Chapecó |
|---------|-----------|---------|----------------|---------|
| Casos: | 3.937.813 | 146.894 | 3.205 | 312 |
| Óbitos: | 276.863 | 10.017 | 63 | 0 |

• Situação Epidemiológica em Chapecó-SC



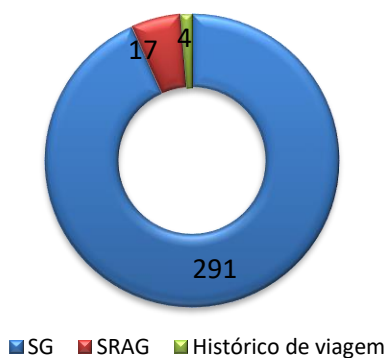
• Casos Confirmados

Em Chapecó, até o dia 09 de maio de 2020 foram confirmados 312 casos de COVID-19. Estamos no 55º dia do primeiro caso confirmado no município.

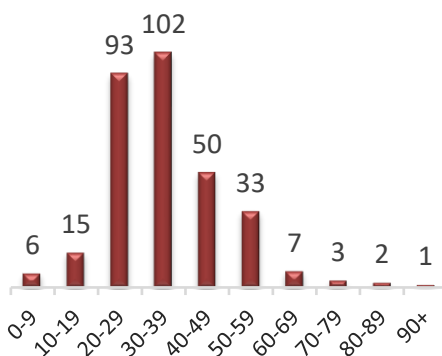
Curva epidêmica dos casos confirmados, de acordo com a data do início dos sintomas



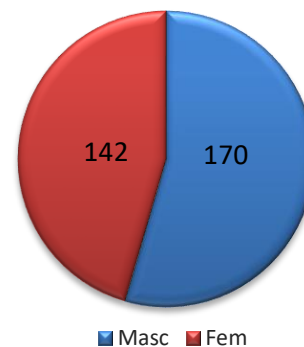
Definição de caso



Faixa Etária



Sexo



Os protocolos para definição de caso suspeito para COVID-19 e critério de coleta laboratorial foram alterados várias vezes em virtude das mudanças no cenário epidemiológico nacional. A nova Nota Técnica Conjunta nº 002/2020 – COSEMS/SUV/SPS/SES/SC – COE (atualizada em 05/05/2020) incluiu para critério de coleta de amostras as Síndromes Gripais (SG), além dos pacientes com Síndrome Respiratória Aguda Grave (SRAG), que já estavam incluídos desde o início da pandemia, assim como acrescentou o critério clínico-epidemiológico para definição de casos confirmados.